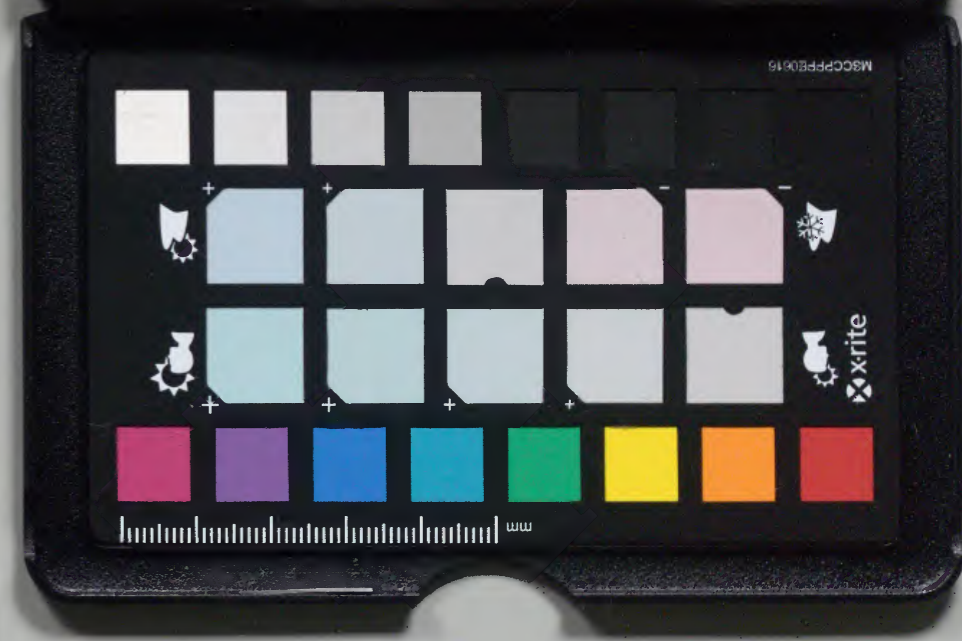


羣書類從

廿三

庫文閣内			
二 五 函	六 六 一 八	八 六 六 九 〇	和 書 類
架	冊	號	類

内閣文庫	
番號	和 18690
冊數	666 (27)
函號	215 3



新書類聚卷之二十三

檢校保己

神祇部二十三

大和皇族系下之記

平家天孫源山乃時惟說

誠之日本名中心國中

遠地也物之靈則氣之

顯之西地長矣山並

心方與隔小靈神並

字仁五十萬神寺天

群書類從卷第二十三

神祇部二十三

大和豐秋津嶋卜定記

平京波未深山乃時

利與既仁帝都乃勢自良備波利

誠仁日本乃中心國中乃秀天下無雙之勝地利奈南

波暗礼北波塞利東波流水有天福壽延長之謂弘

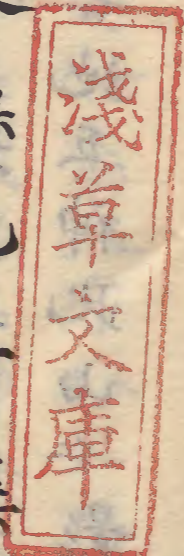
頭之西波仁長木山並比連礼四神相應弘為寸然波

四方四隅仁靈神並御座天之代代乃固仁奈巨氣利

古波仁八十萬神等天高市仁集玉天神議仁議給天

檢校保己

淺草文庫



可遣神弘尋出之奉利此國陪鹿島仁座寸武雷乃
 神攝取仁座寸齋主神弘止下之千早振惡神弘悉皆
 伏世頃陪奉利遂仁報申壽此後皇孫天石座放千
 天乃八重雲手稜威乃千別仁千別天武甕槌經津
 主弘左右仁漆奉三天鈿女命波盤樟船弘漕奉利
 皇孫弘神代乃浦乃浪靜齋磯迄送利御座木仍王
 天神與賜之三乃神寶弘以王此國乃主止成世良玉波
 止北山乃麓仁應化之百王弘守利玉布經津主武雷
 神女同此所仁社壘跡之玉陪去波王城乃丑寅仁當
 天一乃山有利神代乃昔利與天七地五神此山仁影

向之玉波無之即今日枝之宮是利奈先大宮波止三諸
 乃神止同齋二宮止申奉波天地二儀乃主神止云
 事天仁國常立神皇產靈乃御神也聖真子和吾勝尊
 齋蓋陰陽兩神乃其中仁出生之玉仁依天聖波止申
 神也兩神乃真乃中利與出玉布故也八王子波止國挾
 立乃尊也客人止申奉波伊特諾尊也十禪師止申
 奉波十波止七代天神地神乃三瓊々杵合天之十也禪
 波止讓也師波止國也言波十善天子仁師弘讓利加護
 乃義有利三宮波惶根尊也此外尊神來臨乃
 事有止雖毋彼家仁沙汰有事利奈次仁西谷峰上乃

柱波是即神代乃昔陰陽二神巡利國中乃御柱止
 云者^利奈天御柱波一氣顯現乃起利萬品惣持乃源
^利奈天乃四德地乃五神弘象利又五色乃絲弘以天
 奉纏利八重乃神弘以天奉節留是伊弉諾伊弉丹
 乃鎮座陰陽變通乃本基諸神化生乃心基也都合天
 心天木德弘興之皇化仁歸天國家弘助今故仁
 皇帝數乃天下弘經玉^母止常磐堅磐^{天仁}之動車無久
 三十六禽十二神王^玉八大龍神常仁守玉^仁依天損
 失有波天下必危事^利阿次仁東谷今乃藥師堂乃山
 頂^波畏母大日本三千畷出生給天浮橋乃上仁立

且瓊矛弘指下玉^天探玉之時一滴乃凝成留自凝
 島^止云波此所也其立玉之浮橋^止今乃日枝乃岩
 河橋^止云者^利奈諸人此橋弘渡仁必杳弘脫車波此
 故^利奈次此山乃麓^仁高野^止云所^利阿天照大神乃別
 官也夫此山波昔天照大神天磐戶^仁入居玉時^仁八
 百萬神等^深久哀愁^且磐戶乃前^天神樂於奏之天
 子八祢命^於以天簾木^諄辭竟奉^志並仁天手力雄
 神戶側^仁隱立^天常世長鳴鳥於集^且長鳴^世之玉
^利陪天神母感玉^比岩戶^於細目^尔開給^波多力雄神
 引出奉^利之與再常暗乃雲晴奉^利其籠玉之岩戶片

闕和投弄玉布時落天今乃西石座止成利其片闕
 波今岩倉乃里仁留礼又長鳴鳥於集天令鳴玉布
 所於長谷止云比又神樂於奏之申所和裂雷神出
 現天之分奉留今乃吉田山是也彼八十萬神集玉所
 和如意峰利奈今母六一乃日每仁每月六度和列金
 剛山城列愛宕山同如意江列日枝向列高子穗此
 日本五岳也此五岳利與如意室山陪神達集會在天
 神代乃神樂於奏玉利奈次仁戌亥仁當天王都守護
 神明座寸即天神弟七陰神利奈火災於永么退年為
 也天止若宮和仁火產靈於置玉利奈偏尔帝都靜謐乃基

也東仁當天鴨御祖乃鎮座有利此明神和彼六一
 乃每日仁如意峯仁集給神等仁事勝神止相共仁
 百乃味乃御饗於調天神樂乃奏有波尤深重乃御
 神利奈殊波仁久彖三井乃社同久傍仁御座波世帝京何
 乃危事有年次仁又西仁神明鎮座之玉布此神波地神
 弟四神也此京於保玉年為仁日向乃國利與來臨之玉
 布故當社仁龜於以天使者止定事波首火酢芥余
 止韋易給時海邊仁吟比玉陪塩土老翁顯出天無
 目片間乃小舩於作天字奈乃底仁深么入礼遂龍
 宮乃玉乃殿仁到玉天三年乃比留利玉天其後上

津國於床敷思食天婦止玉時海神大龍仁衆奉

且婦玉陪其與當社乃使者止定也其後天武天皇

乃御寓仁天與靈聖降此仁帝都乃守符仁定女奉

天止又此社母納玉也尚深重乃秘事奈礼今不載

寸又松尾止名女奉事和灵聖降下乃時與也彼教

之老翁母小塩乃山仁影向奈次帝居乃未申尔當

天第三乃瓊々杵乃后宮木花開耶姬神同父大山

祇並仁瓊々杵火々出見乃神達鎮仁守利玉布其

誓常仁婦乃產仁最惡木支於愍玉天偏仁如此人

牟助玉利彼開耶姬和酒解子神社奈大山祇和酒解社

也瓊々杵和今乃若子宮奈小若子社古火々出見

尊仁渡世玉也次仁辰巳乃方仁當天倉稻魂乃岳

跡有利夫此神波百穀於播玉布故尔各女奉留神

代乃昔利與此峯尔向伊玉母不知只三峯仁顯玉和

人皇四十三代元明天皇和銅四年辛亥二月十一

日仁垂跡寸誠仁諸人哀憐乃御心深之蒼生乃作

牟物波草乃片葉天未百乃災於穰玉伊刺隨身乃室

於安久保事母皆此神熊奈礼誰賀此神於踈年久世

次仁城南仁當和地神第四乃皇后豐玉妃乃廟有

利加之天孫乃御傍天助奉止盟之天兒八祢命又

外戚高皇牟巢日神並御座波惣社玉籬内乃各有
 利此如國中仁成出牟族若又此國乃道於踈之奉
 良波永久神明乃御心背奉牟耳
 瀬見小川乃清木流乃御世仁和久良和仁成出奉
 利布理志仁神代乃言乃葉於筆奈良寸葉何和賀跡仁
 殘良牟墨奈羅寸葉敢天志呂伎於後留仁寸車有牟
 加賀留於材短木弥津嘉連良天未神垣仁木綿取志
 天傳奈流理鳥知利清和井乃水遠抄天母鳥和鳴母止
 母天識毛皆古木詔遠鳥乃跡不殘和誰賀其深莫於
 弁牟吁太神哉乎

永正元甲子年五月廿八日以御本書寫畢

藤原朝臣 判

天文二十三年甲寅歲以藤納言御本寫之

右以山城名勝志各跡志等所引比較早